

## HARMONOGRAM

únor 2015 - leden 2016  
celková urbanistická studie



### PROJEKT NOVÉHO SPOŘILOVSKÉHO PARKU

únor 2016  
I. setkání

březen, duben 2016  
zpracování návrhu

12.května 2016  
II. setkání:

Tématem druhého setkání je samotné parkové veřejné prostranství a jeho náplň; diskuze proběhne nad rozpracovným návrhem.

od června 2016  
navazující projektové práce

2017  
realizace

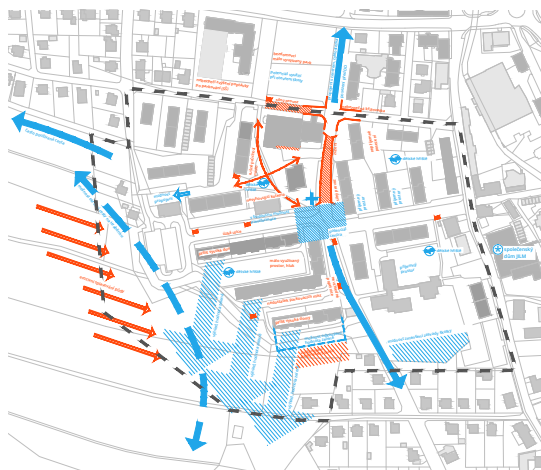




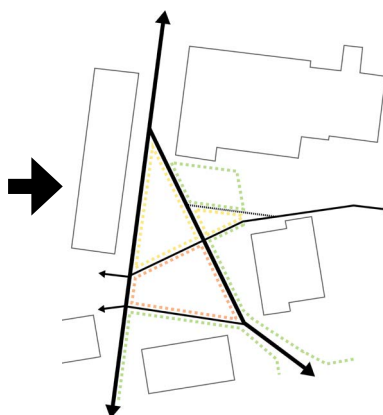
## 2 CELKOVÁ SITUACE A OKOLNÍ NÁVAZNOSTI



**PODNĚTY OBYVATEL ZAZNAMENANÉ  
PŘI PROJEDNÁVÁNÍ CELKOVÉ STUDIE**



**PROSTUPNOST PARKU**



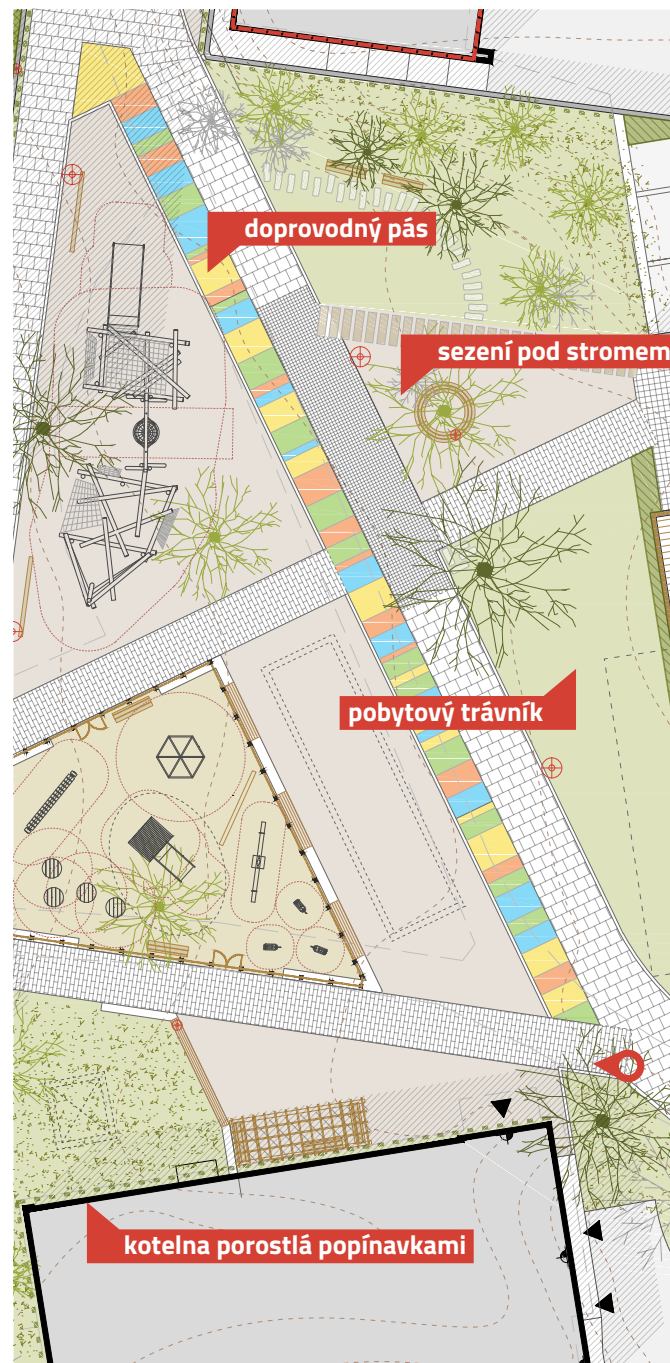




porostlá kotelna

posezení v altánu

doprovodný herní pás



kotelna porostlá popínavkami

doprovodný pás

sezení pod stromem

pobytový trávník



POBYTOVÝ TRÁVNÍK

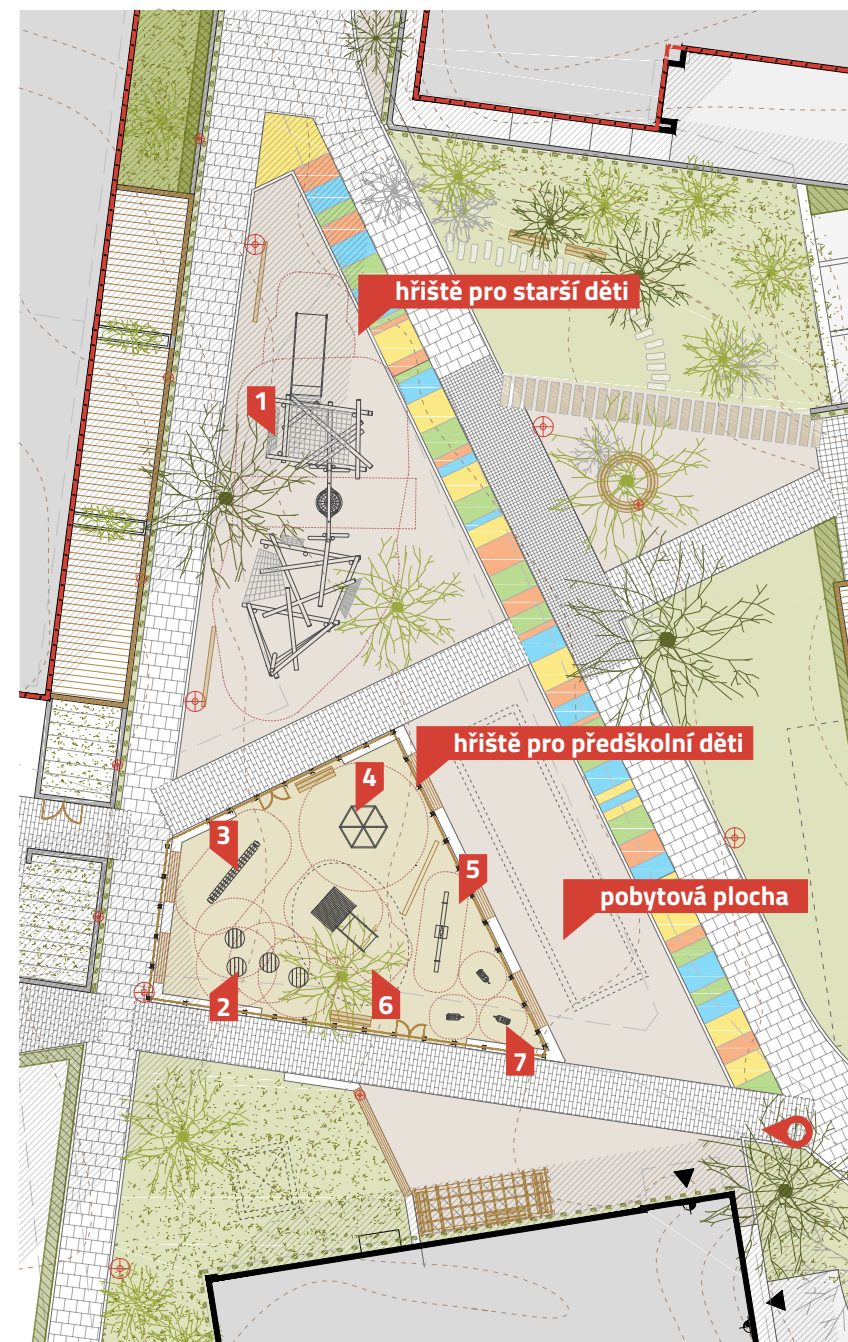


SEZENÍ POD STROMEM



POSEZENÍ V ALTÁNU





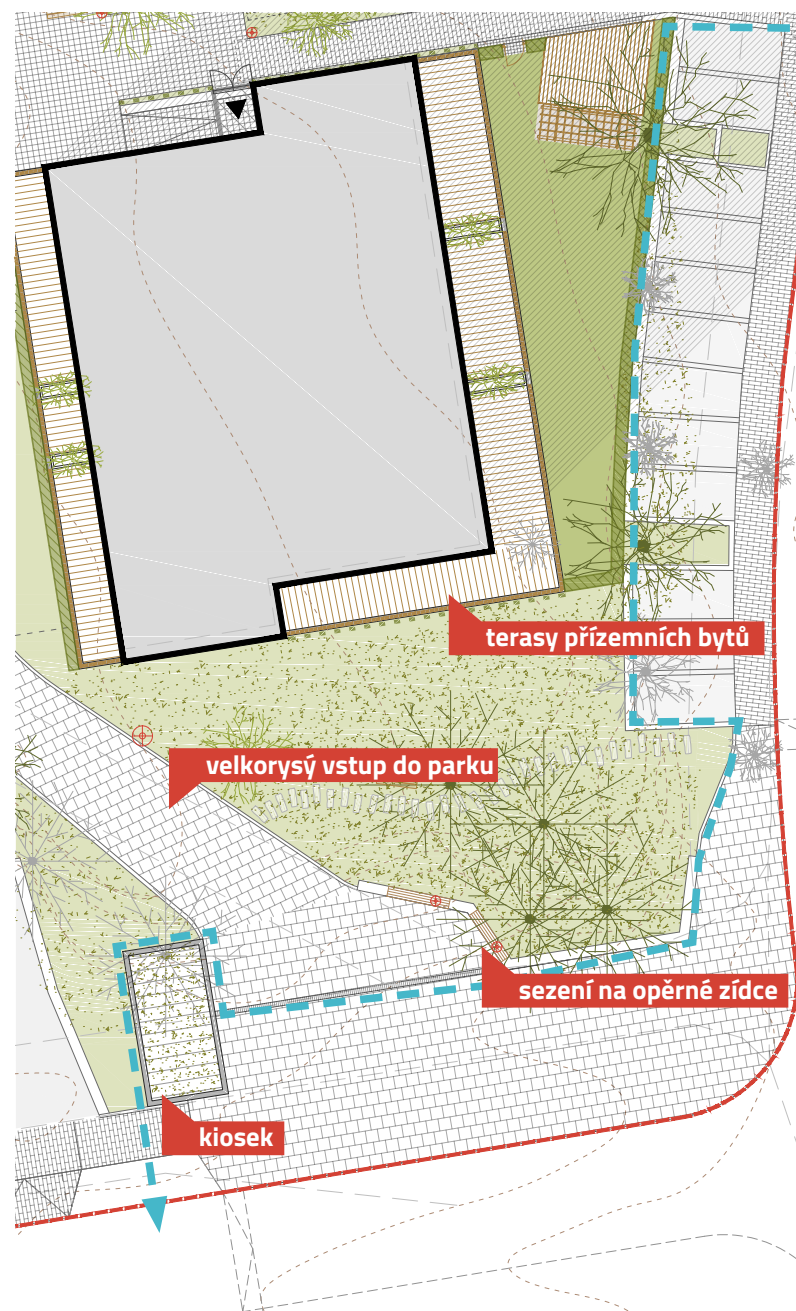




SEZENÍ NA ZÍDCE



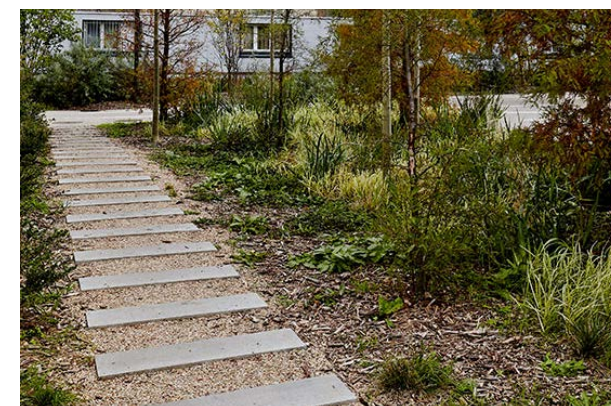
KIOSEK



navazující etapa



STÁVAJÍCÍ MODŘINY NA KŘÍŽOVATCE

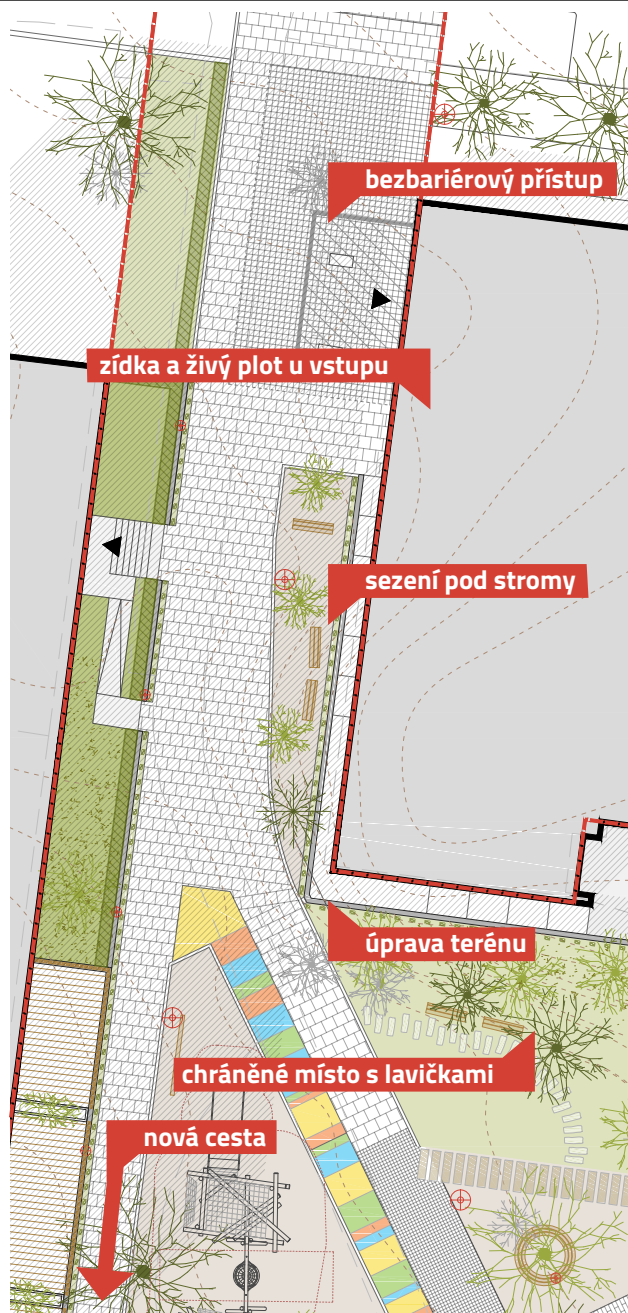


PRŮCHOD MEZI STROMY

\* POZN.:

kiosek, řešení náměstíčka a parkování v ul. J. Havlíčka je součástí navazující etapy a pravděpodobně nebude realizováno současně s vnitřním prostorem parku



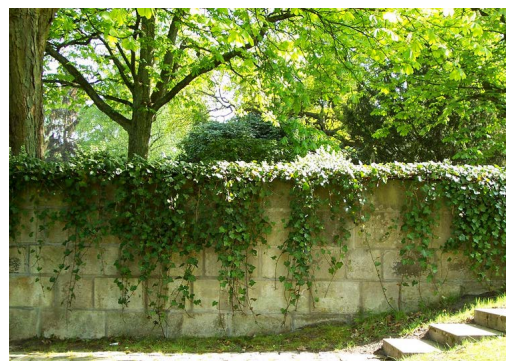


VSTUP DO BYTOVÉHO DOMU

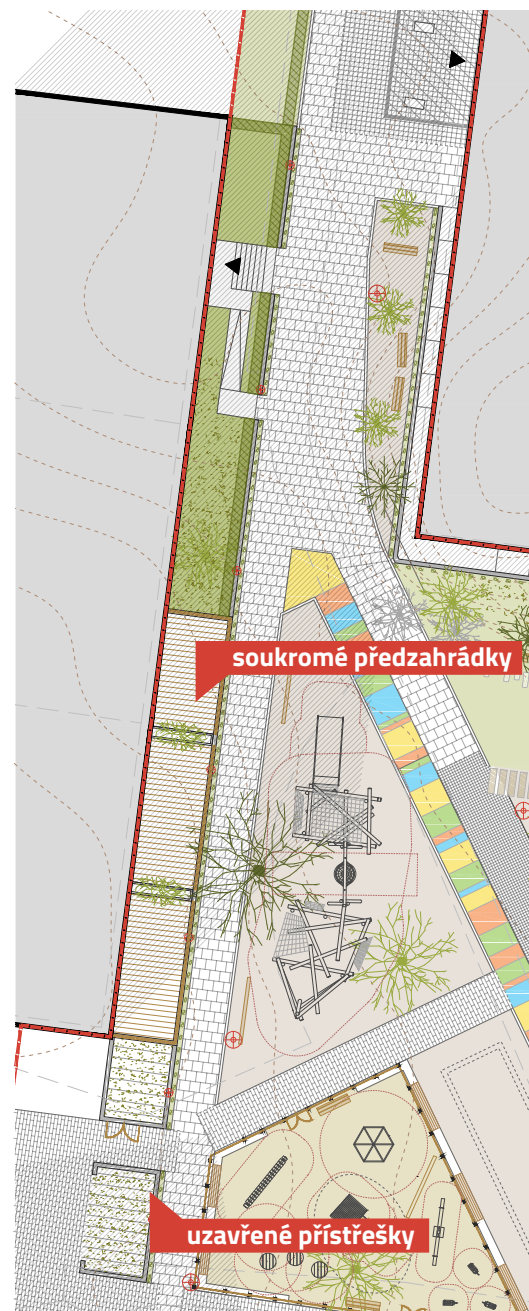


SEZENÍ POD STROMY





**POROSTLÉ KONSTRUKCE PŘEDZAHŘÁDEK**



**PODOBA A VYUŽITÍ PŘEDZAHŘÁDEK**

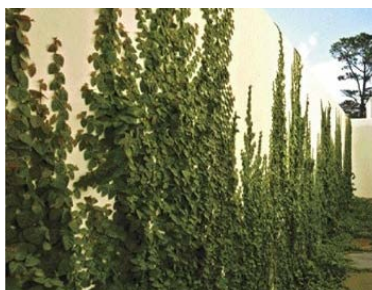
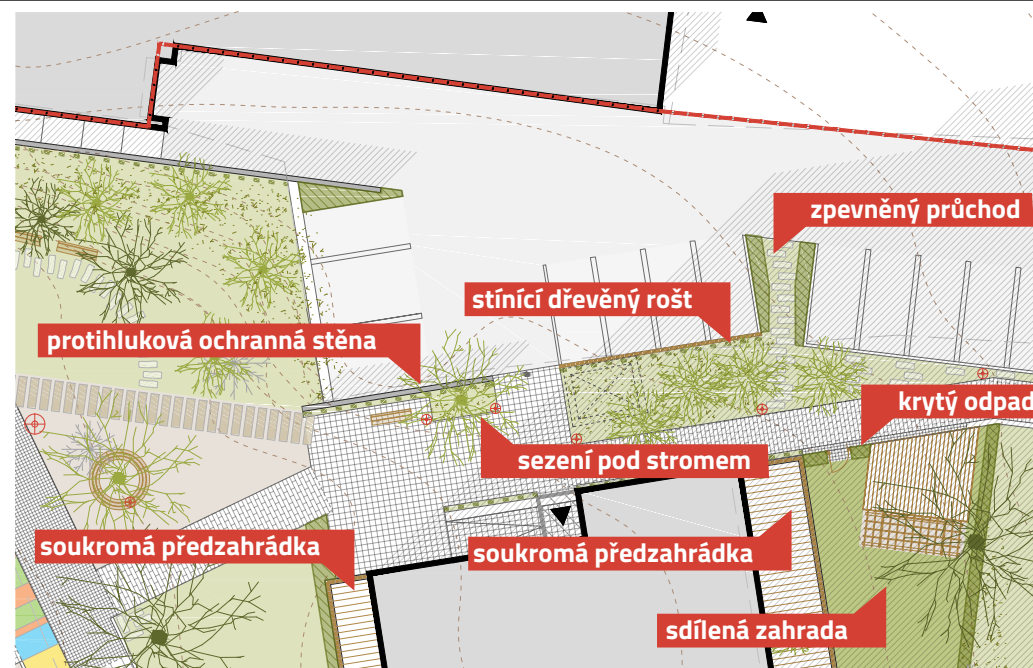


**ROZHRANÍ CHODNÍKU A PŘEDZAHŘÁDEK**



**UZAVŘENÉ PŘÍSTŘEŠKY**





ODSTÍNĚNÍ ZÁSOBOVÁNÍ



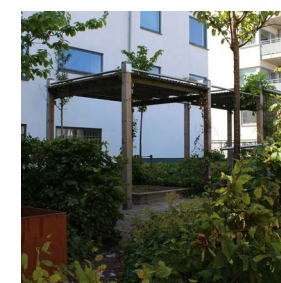
CHRÁNĚNÉ SEZENÍ U VSTUPU



ZATRAVNĚNÉ PARKOVÁNÍ



UZAVŘENÉ PŘÍSTŘEŠKY



SDÍLENÁ ZAHRADA