

1 / Srdce lokality hlavní veřejná prostranství

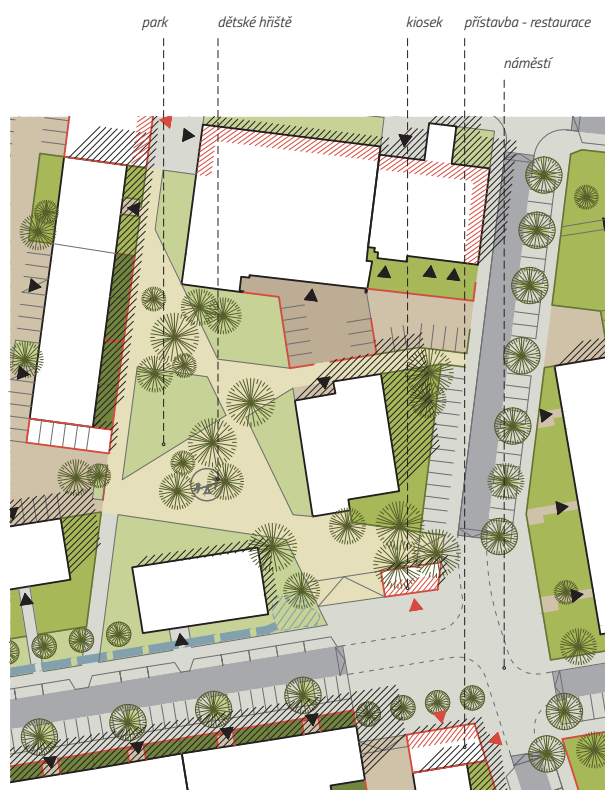
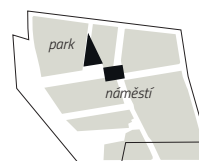
Srdce lokality tvoří dvojice pobytových veřejných prostranství – reprezentativní čtvercový prostor centrálního náměstí, jehož zelenou protíváhu vytváří neformální park s dětským hřištěm.

Park

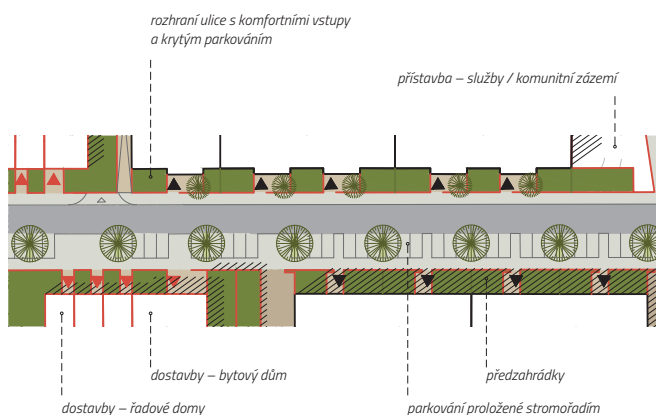
Prostor parku je díky své pozici na vstupu do sídliště jedním z nejživějších prostranství Spořilova, návrh navazuje na tento potenciál a vymezuje park jako klíčové zelené veřejné prostranství reprezentující novou tvář lokality.

Náměstí

Místo pro nové náměstí bylo identifikováno jako hlavní orientační bod v lokalitě a místo setkávání. Jako náměstí by prostor měl nově dostat odpovídající formu ucelené zpevněné plochy s preferencí pěšího pohybu a posílit svůj význam obohacením o drobné dostavby služeb vymezující pravidelný prostor na křižování ulic.



2/ Ulice a rozhraní bloků



Charakter veřejných prostranství je z velké části určen způsobem jejich fyzického vymezení. Pro modernistická sídliště je v tomto ohledu typické odtržení domů od veřejných prostranství, jilemnické sídliště není výjimkou. Vzniká tak potenciál k velké kvalitativní změně. Návrh pracuje s různými možnostmi vytvoření aktivního rozhraní, pás mezi hranou domu a ulice může nabídnout prostor pro komfortnější vstup do domu se zázemím, může se ale také proměnit například ve zvýšené soukromé předzahrádky bytů nebo kryté parkování s terasami. Díky terénním výškovým rozdílům v rámci Spořilova je možné spojit přístavbu s transformací často nevyužitých přízemí, což přináší i příležitosti pro podnikání v lokalitě nebo nové společné prostory pro obyvatele domů.



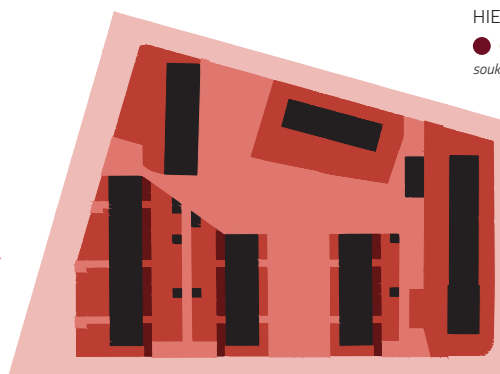
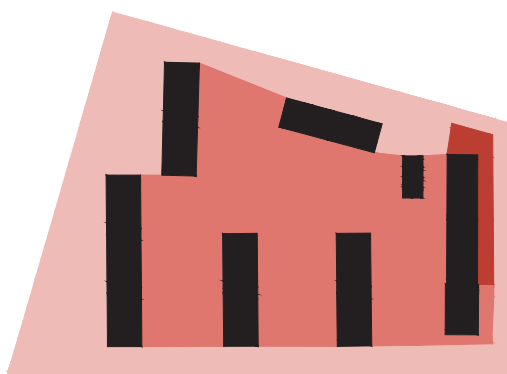
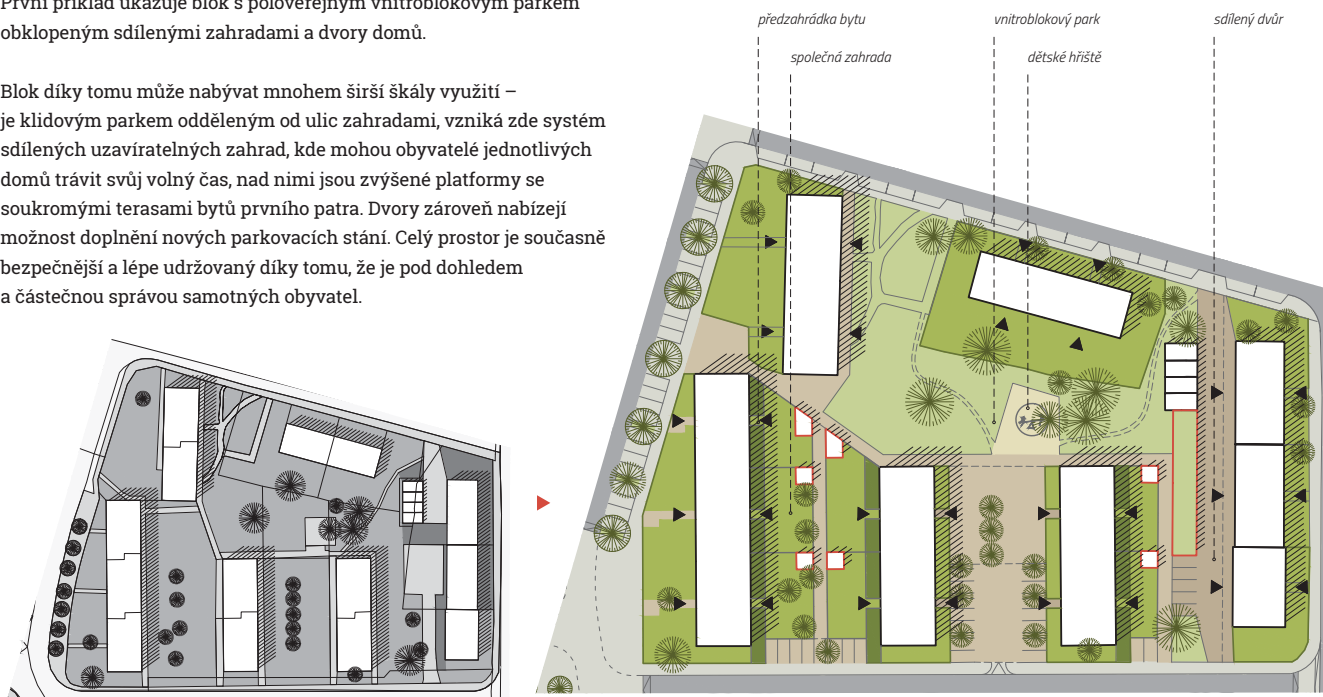
Příklady řešení z dalších projektů:



3 / Čelnění bloků dle hierarchie míry soukromí

Jednotlivé bloky tvoří vrstvený systém pobytových prostorů: zachovávají prostupnost územím, ale zároveň přinášejí nové možnosti využití. První příklad ukazuje blok s poloveřejným vnitroblokovým parkem obklopeným sdílenými zahradami a dvory domů.

Blok díky tomu může nabývat mnohem širší škály využití – je klidovým parkem odděleným od ulic zahradami, vzniká zde systém sdílených uzavíratelných zahrad, kde mohou obyvatelé jednotlivých domů trávit svůj volný čas, nad nimi jsou zvyšené platformy se soukromými terasami bytů prvního patra. Dvory zároveň nabízejí možnost doplnění nových parkovacích stání. Celý prostor je současně bezpečnější a lépe udržovaný díky tomu, že je pod dohledem a částečnou správou samotných obyvatel.



HIERARCHIE SOUKROMÍ



soukromé / polasoukromé / poloveřejné / veřejné

Zobrazení hierarchie vnímané míry soukromí v jednotlivých plochách bloku ukazuje posun ve škále typů venkovního prostoru. Území je členěno tak, aby každé místo mohlo dostat jasnou náplň a odpovídající formu. Vzniká tak široká škála míst s různou mírou soukromí od živých ulic přes intimnější vnitrobloky až po soukromé zahrady a terasy.



4 / Alternativní řešení vnitrobloků a parkování

Druhý příklad ukazuje komplexnější systém založený na principu centrálního poloveřejného prostoru, který je v tomto případě tvořen terasou zastřešující polootevřené garáže ve vnitrobloku.

Návrh efektivně využívá terénního rozdílu a neobydlených přízemí domů a do vnitrobloku situuje parkovací stání. Ta jsou z větší části zakrytá konstrukcí vnitroblokové terasy poskytující prostor pro různé formy odpočinku i aktivní rekreace. V místech otvorů prorůstají terasou skupiny stromů. Plocha vzniklá terénní úpravou v západní části umožňuje zároveň dotvoření hrany sídliště novou výstavbou řadových domů, které v lokalitě rozšíří nabídku bydlení o typ individuálního bydlení, za kterým se jinak obyvatelé musí ze sídliště stěhovat.



SYSTÉM POLOOTEVŘENÝCH GARÁŽÍ

Polootevřené garáže poskytují prostor pro více než 120 krytých parkovacích stání. Zastřešení je pravidelně přerušováno otvory, které zajišťují přístup přirozeného světla, umožňují sociální kontrolu, eliminují potřebu složitých technologií vzduchotechniky a navíc umožňují nechat nad terasu prorůst stromy. Obě úrovně jsou přístupné z komunikačního jádra okolních domů.

