



# MĚSTSKÝ ÚŘAD JILEMNICE

odbor dopravy

Masarykovo náměstí 82, 514 01 Jilemnice

SPIS. ZN.: MUJI-2597/2022/OD  
Č.J.: PDMUJI-14977/2022/OD  
VYŘIZUJE: Pavel Erlebach  
TEL.: 481 565 310, 734 232 240  
E-MAIL: erlebach@mesto.jilemnice.cz  
DATUM: 21. 9. 2022

## STANOVENÍ

### PŘECHODNÉ ÚPRAVY PROVOZU NA POZEMNÍCH KOMUNIKACÍCH

Odbor dopravy Městského úřadu Jilemnice, jako správní orgán příslušný podle § 124 odst. 6 zákona č. 361/2000 Sb., o provozu na pozemních komunikacích a o změnách některých zákonů (zákon o silničním provozu), ve znění pozdějších předpisů (dále jen "zákon o silničním provozu") na návrh, který podala 19. 9. 2022

**RYDVAL - ELEKTRO s.r.o., IČO 25298194, plk. Truhláře 114, 512 51 Lomnice nad Popelkou**

(dále jen "navrhovatel"), podle § 77 odst. 1 písm. c) a § 77 odst. 5 zákona o silničním provozu a §§ 172 a 173 zákona č. 500/2004 Sb., správní řád, ve znění pozdějších předpisů (dále jen "správní řád") opatřením obecné povahy

#### s t a n o v í

přechodnou úpravu provozu na pozemních komunikacích

komunikace: **místní komunikace** na p. p. č. **3054/3** v k. ú. Dolní Rokytнице

termín: **3. 10. 2022 – 17. 10. 2022**

akce: **SM-Dolní Rokytнице, par.č. 685-kNN, IV-12-4017632  
Rokytнице nad Jizerou, Dolní Rokytнице**

takto: **dopravní značení úplné uzavírky** místní komunikace na p. p. č. 3054/3 v k. ú. Dolní Rokytнице, obci Rokytнице nad Jizerou bude umístěno dle přílohy "**Dopravní značení**"

#### Podmínky pro provedení přechodné úpravy provozu:

1. Přechodná úprava provozu bude realizována v souladu s rozhodnutím silničního správního úřadu (Městský úřad Rokytнице nad Jizerou) o povolení uzavírky (dále jen "rozhodnutí").
2. Provedení a umístění dopravního značení musí být v souladu s vyhláškou č. 294/2015 Sb., kterou se provádějí pravidla provozu na pozemních komunikacích a úprava a řízení provozu na pozemních komunikacích, ve znění pozdějších předpisů; a v souladu s technickými podmínkami TP 66 „Zásady pro označování pracovních míst na pozemních komunikacích“ (III. vydání).
3. Veškeré dopravní značení bude provedeno v základní velikosti v reflexním provedení. Všechny součásti dopravních značek (patka, sloupek, značka, uchycení) musí být schváleného typu.
4. Trvalé dopravní značení, které je v rozporu s přechodným dopravním značením bude překryto, a po ukončení akce uvedeno do původního stavu.
5. Osazení dopravního značení zajistí navrhovatel. Za řádné provedení dopravně bezpečnostního opatření, odbornou montáž dopravního značení, jeho kontrolu a udržování po celou dobu přechodné úpravy provozu a včasné odstranění je zodpovědný Jan Bořík, tel.: 776 212 246.
6. Při realizaci přechodné úpravy provozu nesmí dojít k znečištění nebo poškození dotčené pozemní komunikace.

7. Pokud pominou důvody pro umístění přechodného dopravního značení přede dnem stanoveným v rozhodnutí, musí být dopravní značení okamžitě odstraněno, součásti a příslušenství pozemní komunikace uvedeny do původního stavu a tato skutečnost neprodleně oznámena správnímu orgánu.
8. Z důvodu zajištění bezpečnosti silničního provozu může správní orgán stanovit další dopravní značení, případně stanovené dopravní značení změnit. Povinností navrhovatele je zajistit okamžité osazení stanoveného dopravního značení.

**Odůvodnění:**

Navrhovatel podal 19. 9. 2022 návrh na přechodnou úpravu provozu na pozemních komunikacích z důvodu zajištění bezpečnosti silničního provozu v souladu s rozhodnutím. K návrhu přiložil jednoduchou projektovou dokumentaci.

Správní orgán obdržel kladné závazné stanovisko dotčeného orgánu:

- Krajské ředitelství policie Libereckého kraje, Územní odbor Semily, dopravní inspektorát - vyjádření souhlasu s rozmístěním přechodného dopravního značení dle zaslaného návrhu - příloha "Dopravní značení", vydané dne 19. 9. 2022 pod Č.j. KRPL-91983/ČJ-2022-181106-06.

a souhlas majetkového správce dotčené místní komunikace:

- Město Rokytnice nad Jizerou dne 19. 9. 2022,  
Souhlas s rozmístěním přechodného dopravního značení dle zaslaného návrhu - příloha "Dopravní značení".

Správní orgán návrh posoudil a neshledal důvody, které by bránily stanovení přechodné úpravy provozu, a proto stanovil přechodnou úpravu provozu na pozemních komunikacích.

**Poučení:**

Proti opatření obecné povahy nelze podat opravný prostředek. Opatření obecné povahy nabývá účinnosti pátým dnem po vyvěšení na úřední desce správního orgánu a musí být vyvěšeno po dobu nejméně 15 dnů. Soulad opatření obecné povahy s právními předpisy lze posoudit v přezkumném řízení.

Do opatření obecné povahy a jeho odůvodnění může každý nahlédnout u správního orgánu. Jde-li o stanovení přechodné úpravy provozu správní orgán nevyzývá dotčené osoby k podávání připomínek nebo námitek.

MĚSTSKÝ ÚŘAD JILEMNICE  
odbor dopravy  
-3-



Ing. Ivan Adam  
zástupce vedoucí odboru dopravy

**Toto oznámení musí být vyvěšeno po dobu 15 dnů.**

Vyvěšeno dne: .....

Sejmuto dne: .....

Razítko a podpis orgánu, který potvrzuje vyvěšení a sejmutí oznámení.

**Příloha:**

- Dopravní značení

**Obdrží:**

RYDVAL - ELEKTRO s.r.o., IDDS: cfhyk75

sídlo: plk. Truhláře č.p. 114, 512 51 Lomnice nad Popelkou

Město Rokytnice nad Jizerou, IDDS: htabfwg

sídlo: Horní Rokytnice č.p. 197, 512 44 Rokytnice nad Jizerou 1

Dotčené správní úřady

Krajské ředitelství policie Libereckého kraje, Územní odbor Semily, dopravní inspektorát, IDDS: vsmhvp9

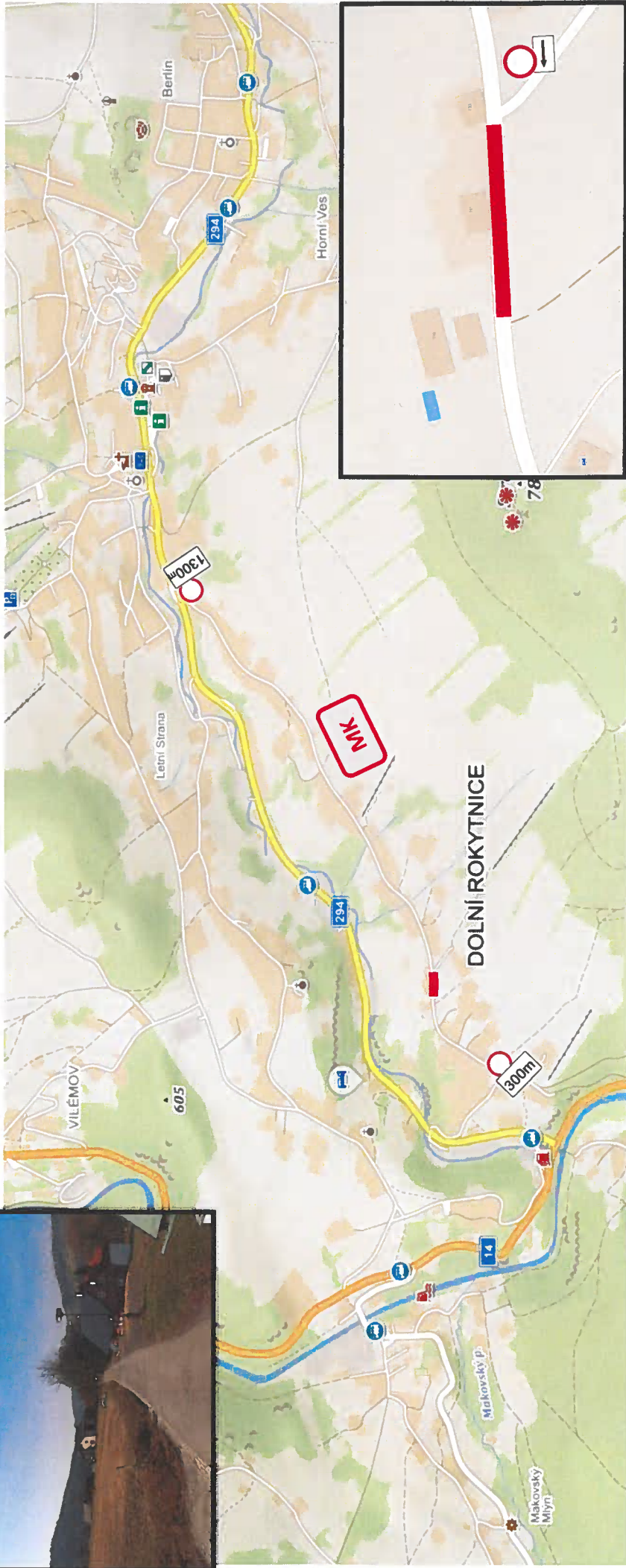
sídlo: Vysocká č.p. 225, 513 01 Semily

Ostatní

Městský úřad Rokytnice nad Jizerou - k vyvěšení na úřední desce, IDDS: htabfwg

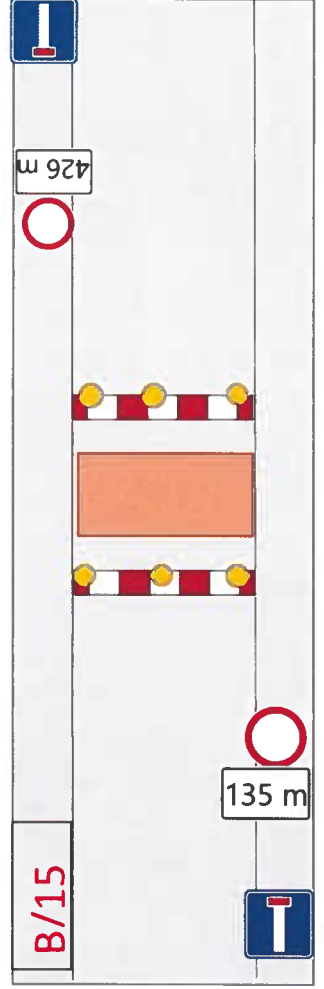
sídlo: Horní Rokytnice č.p. 197, 512 44 Rokytnice nad Jizerou 1

Městský úřad Jilemnice - k vyvěšení na úřední desce, Masarykovo náměstí č.p. 82, 514 01 Jilemnice



**Technická zpráva:**

Navržená úprava provozu řeší dopravní obslužnost v obci Rokytnice nad Jizerou při výstavbě elektrometrového rozvaděče pro p.č. 685. V celkové délce 76m. Jedná se o podélný výkop a překop v asfaltové komunikaci. Komunikace je úzká, navrhuje se úplnou uzavírkou. Pracovní místo bude posouváno cca po 10m, příjezd k nemovitostem bude zajištěn. Následná asfaltace pak bude potřeba v celé délce a šířce, s majiteli čp. 110 a 111 bude předem projednáno. Pracovní místo, pro potřebu stání stavební techniky a skládání materiálu, je navrženo v souladu s požadavky TP 66 schéma B.15, vydaných MDČR, po úpravě.



**Legenda:**

Pracovní místo dle TP 66/B.15 po úpravě



Obec: Rokytnice nad Jizerou

Katastrální území: Dolní Rokytnice

Dotčené parcely: 3054/3

**ČEZ Distribuce, a.s.**

Teplická 874/8  
405 02 Děčín IV – Podmoly  
IČ: 247 29 035  
DIČ: CZ 247 29 035

**RYDVAL – ELEKTRO s.r.o.**

Plk. Truhláře 114  
512 51 Lomnice nad Popelkou  
IČ: 252 98 194  
DIČ: CZ 252 998 194

Název stavby č.1

**SM-Dolní Rokytnice, par.č. 685-kNN**

Číslo stavby:

**IV-12-4017632**

Název výkresu:

**Dopravní značení**

Datum:

15.9.2022