



MĚSTSKÝ ÚŘAD JILEMNICE

Odbor dopravy

Masarykovo náměstí 82, 514 01 Jilemnice,

Sp. zn.: MUJI-2559/2017/OD
Č. j.: PDMUJI-10927/2017/OD
Vyřizuje: Ing. Ivan Adam
E-mail: adam@mesto.jilemnice.cz
Tel.: 481 565 301, mob.: 734 232 240

V Jilemnici dne 7.8.2017

VEŘEJNÁ VYHLÁŠKA

Stanovení přechodné úpravy provozu vydané opatřením obecné povahy

Městský úřad Jilemnice, odbor dopravy, příslušný správní orgán ve věcech provozu na pozemních komunikacích dle ust. § 124 odst. 6 zákona č. 361/2000 Sb., o provozu na pozemních komunikacích a o změnách některých zákonů, ve znění pozdějších předpisů (dále jen „zákon o silničním provozu“) v souladu s ust. § 61 a ust. § 77 odst. 1 písm. c) zákona o silničním provozu, na základě žádosti o stanovení přechodné úpravy provozu v době realizace stavby „Okružní křižovatky II/292 a II/289 Semily, ulice Brodská, Bořkovská“, kterou podala dne 4.8.2017 společnost SaM silnice a mosty, a. s., IČ: 25018094, Máchova 1129, 470 01 Česká Lípa, kterou v řízení zastupuje Radek Veselý, DOZNAK, IČ: 65709829, Družstevní 27, 513 01 Semily, a po projednání s dotčeným orgánem DI Policie ČR, tzn. Krajským ředitelstvím policie Libereckého kraje, územním odborem v Semilech, č. j.: KRPL-75261-1/ČJ-2017-181106-02 ze dne 3.8.2017

stanovuje

dle ust. § 171 a ust. § 173 zákona č. 500/2004 Sb., správní řád, ve znění pozdějších předpisů (dále jen „správní řád“), **přechodnou úpravu provozu**

v době úplné uzavírky silnic č. II/292 a II/289 v obci Semily, z důvodu realizace stavby „Okružní křižovatky II/292 a II/289 Semily, ulice Brodská, Bořkovská“ v termínu

od 16.8. do 20.12.2017, takto:

Osazení dopravního značení objízdné trasy pro nákladní automobily bude provedeno v rozsahu dle příloh „Situace“ a „Detail_8-12“, které jsou nedílnou součástí tohoto stanovení.

- Přechodné dopravní značení musí svými rozměry, barvami a technickými požadavky odpovídat zvláštním technickým předpisům, zejména ČSN 01 8020, ČSN 36 560-1-1 a ČSN 73 6021.
- Přechodné dopravní značení je třeba užít a umístit v souladu s vyhláškou č. 294/2015 Sb., kterou se provádějí pravidla provozu na pozemních komunikacích a v souladu s TP 66 – „Zásady pro označování pracovních míst na pozemních komunikacích“ (III. vydání).
- Umístění přechodného dopravního značení bude pravidelně kontrolováno a udržováno.
- Pracovníci pohybující se na vozovce jsou povinni užívat reflexní vesty schváleného typu.
- Přechodné stanovení dopravního značení nenahrazuje stavební povolení nebo ohlášení stavebních prací, stanoviska, posouzení, popř. vyjádření vyžadovaná zvláštními předpisy.

Odpovědnou osobou za instalaci a údržbu dopravního zařízení po celou dobu jeho umístění je za společnost SaM silnice a mosty, a. s., IČ: 25018094, Máchova 1129, 470 01 Česká Lípa, stavbyvedoucí p. Erlebach, tel.: 602 468 365.

Odůvodnění

Městský úřad Jilemnice, odbor dopravy, obdržel žádost o stanovení přechodné úpravy provozu v době realizace stavby „Okružní křižovatky II/292 a II/289 Semily, ulice Brodská, Bořkovská“, kterou podala dne 4.8.2017 společnost SaM silnice a mosty, a. s., IČ: 25018094, Máchova 1129, 470 01 Česká Lípa, kterou v řízení zastupuje Radek Veselý, DOZNAK, IČ: 65709829, Družstevní 27, 513 01 Semily.

Návrh stanovení přechodné úpravy provozu na pozemních komunikacích byl projednán s dotčeným orgánem, kterým je Krajské ředitelství policie Libereckého kraje, Územní odbor Semily, dopravní inspektorát, Vysocká 225, 513 15 Semily. Dotčený orgán vydal souhlasné vyjádření č. j. KRPL-75261-1/CJ-2017-181106-02 ze dne 3.8.2017. Podmínky tohoto vyjádření byly zapracovány do tohoto stanovení.

Podle ust. § 77 odst. 5 zákona o silničním provozu stanoví příslušný správní orgán místní a přechodnou úpravu provozu opatřením obecné povahy (dle ust. § 171 správního řádu, části šesté), jde-li o světelné signály, příkazové a zákazové dopravní značky, dopravní značky upravující přednost a dodatkové tabulky k nim nebo jiné dopravní značky ukládající účastníkovi silničního provozu povinnosti odchylné od obecné úpravy provozu na pozemních komunikacích. Dle ust. § 77 odst. 5 zákona o silničním provozu zároveň platí, že jde-li o stanovení přechodné úpravy provozu na pozemních komunikacích, nedoručuje příslušný správní úřad návrh opatření obecné povahy a nevyzývá dotčené osoby k podávání připomínek nebo námitek.

Poučení

Podle ustanovení § 77 odst. 5 zákona o silničním provozu opatření obecné povahy nabývá účinnosti pátým dnem po vyvěšení. Podle ustanovení § 173 odst. 2 správního řádu proti opatření obecné povahy nelze podat opravný prostředek.

MĚSTSKÝ ÚŘAD JILEMNICE
odbor dopravy
-3-



Ing. Ivan Adam
oprávněná úřední osoba

Bc. Lucie Šnaiberková
vedoucí odboru dopravy

Přílohy:

- Příloha 1 - Situace
- Příloha 2 – Detail_8-12

Obdrží:

- SaM silnice a mosty, a. s., IČ: 25018094, Máchova 1129, 470 01 Česká Lípa, kterou v řízení zastupuje Radek Veselý, DOZNAK, IČ: 65709829, Družstevní 27, 513 01 Semily
- Krajská správa silnic LK, p. o., České mládeže 632/32, 460 06 Liberec 6
- DI Policie ČR, Vysocká 225, 513 15 Semily

Dále k vyvěšení na úřední desce:

- Městský úřad Jilemnice, Masarykovo náměstí 82, 514 01 Jilemnice
- Obecní úřad Mříčná, Mříčná 211, 512 04 Mříčná
- Obecní úřad Vichová nad Jizerou, Vichová nad Jizerou 8, 512 41 Vichová nad Jizerou
- Obecní úřad Poniklá, Poniklá 65, 512 42 Poniklá

Podle ust. § 77 odst. 5 zákona o provozu nabývá stanovení přechodného dopravního značení vydaného opatřením obecné povahy účinnosti pátým dnem po vyvěšení.

Příslušný správní úřad pro vyvěšení a podání zprávy o vyvěšení zároveň potvrzuje, že tato písemnost byla zveřejněna způsobem umožňujícím dálkový přístup podle ust. § 25 odst. 2 správního řádu.

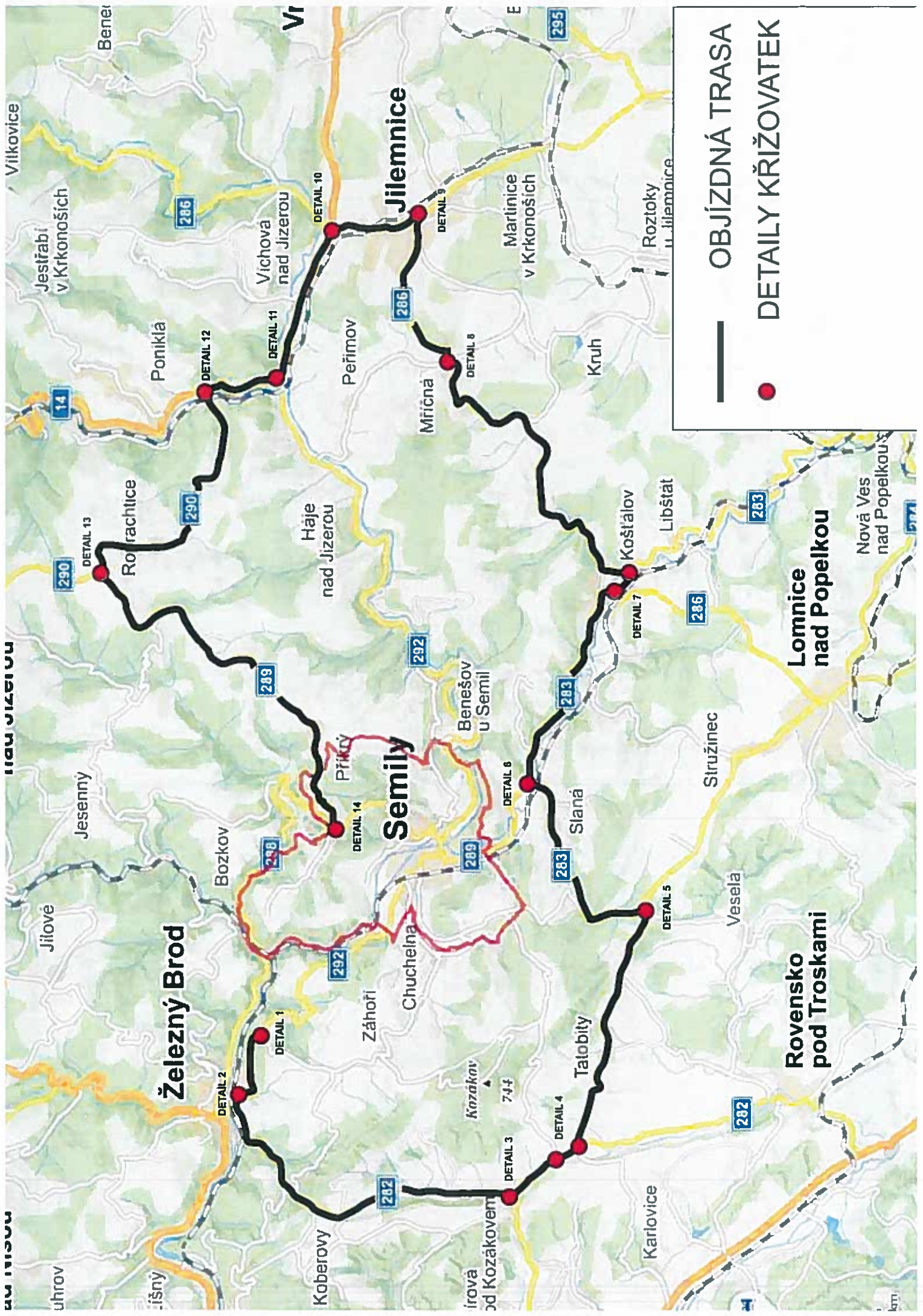
Vyvěšeno dne:

Sejmuto dne:

.....
Razítko a podpis oprávněné
osoby, potvrzující vyvěšení

.....
Razítko a podpis oprávněné
osoby, potvrzující sejmutí

Uvedené úřady se současně žádají o navrácení tohoto stanovení s uvedením dne vyvěšení a sejmutí.



— OBJÍZDNÁ TRASA
 ● DETAILS KŘIŽOVATEK

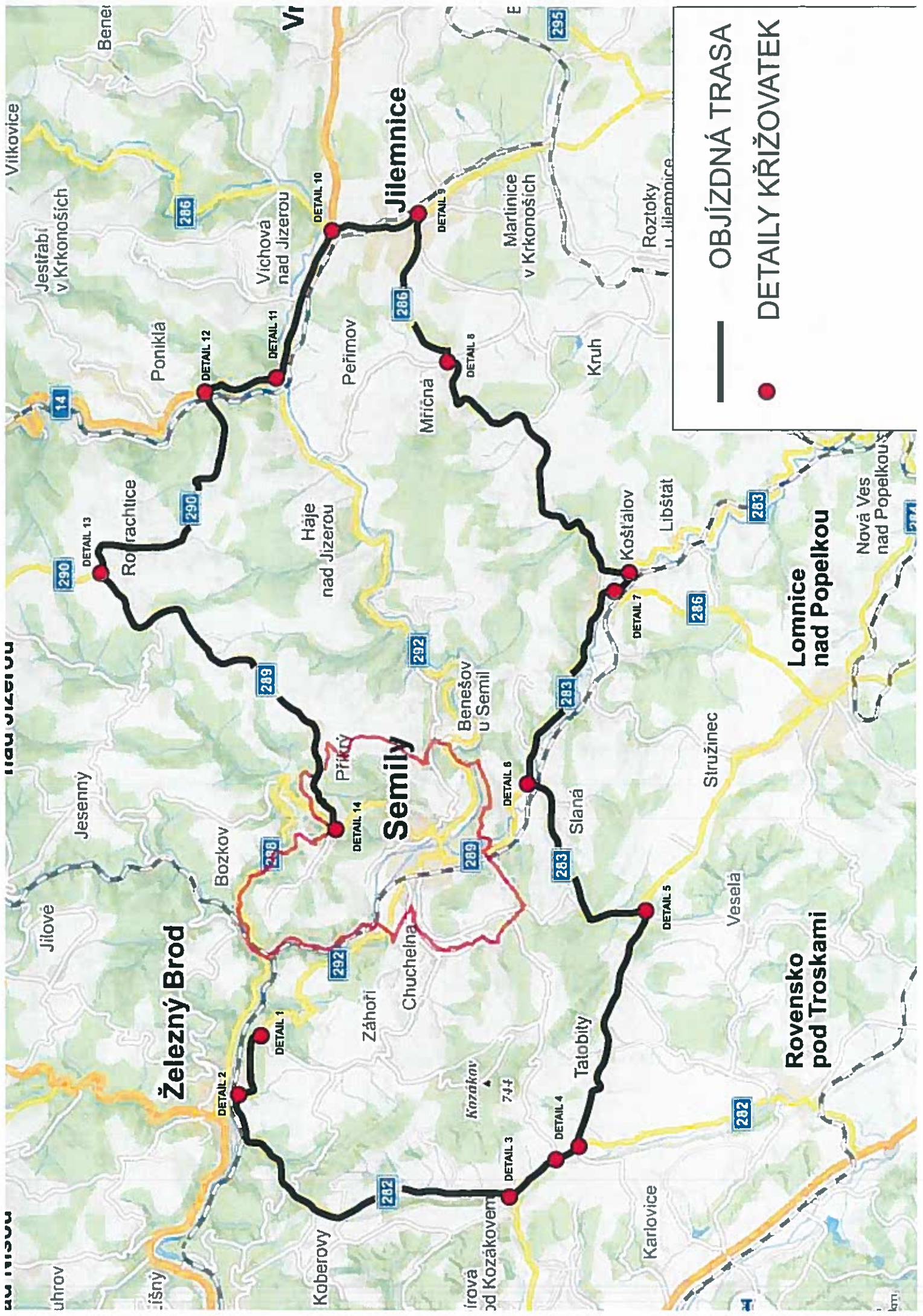
Železný Brod

Semily

Jilemnice

Lomnice nad Popelkou

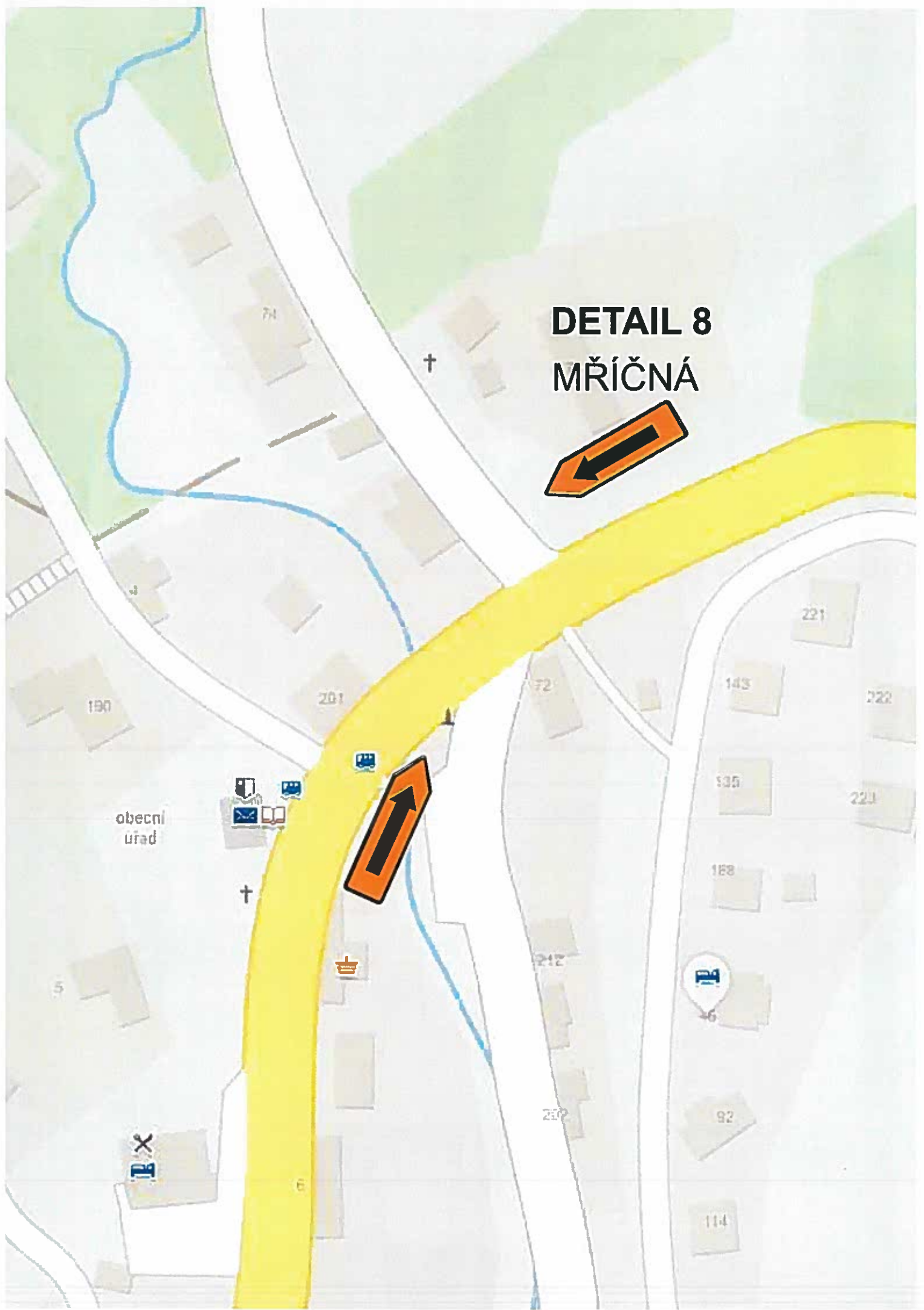
Rovensko pod Troskami



**DETAIL 8
MŘÍČNÁ**



obecní úřad



DETAIL 9 JILEMNICE

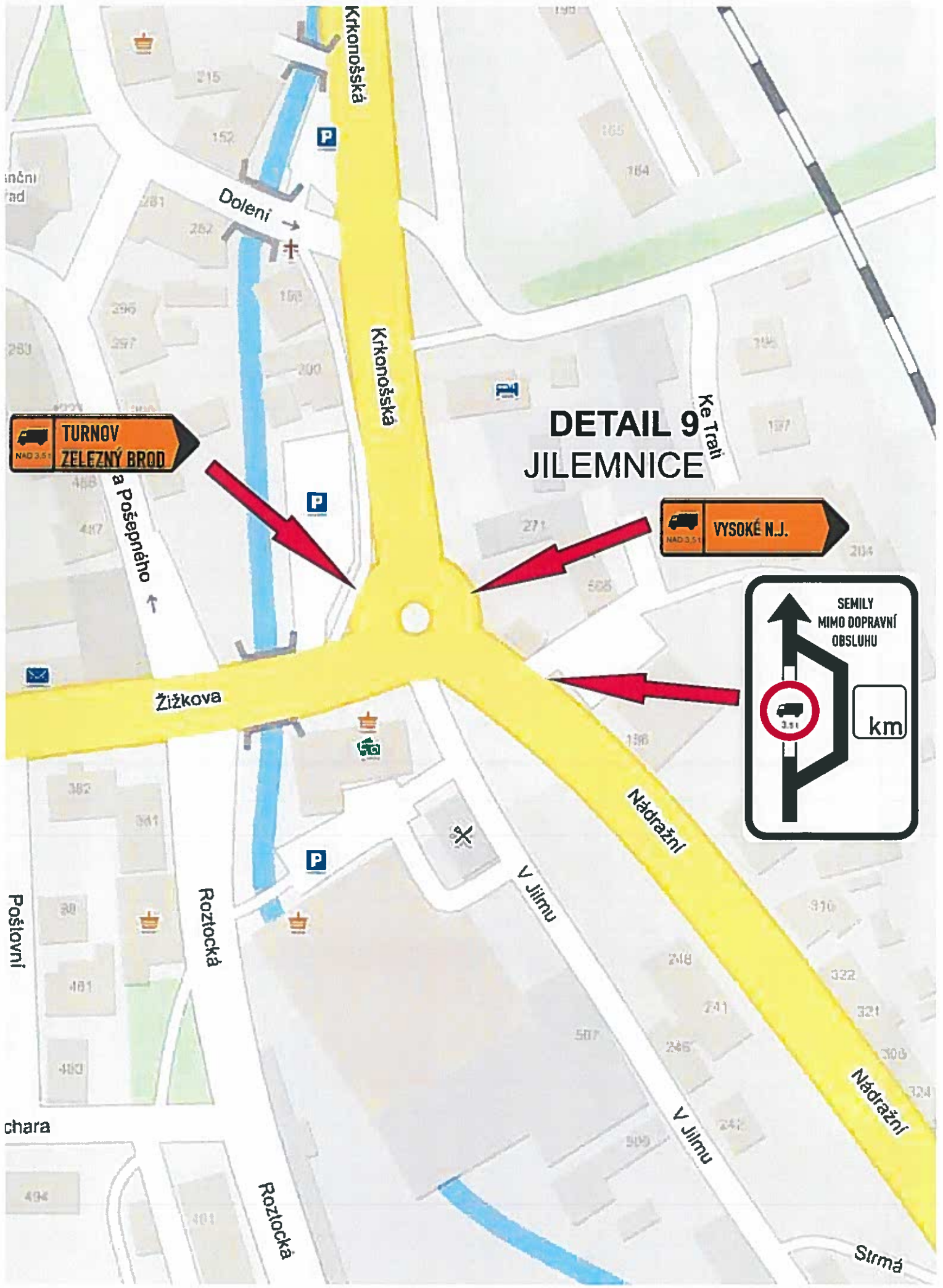
 **TURNOV
ZELEZNY BROD**

 **VYSOKÉ N.J.**

SEMILY
MIMO DOPRAVNÍ
OBSLUHU

 **3.51**

km

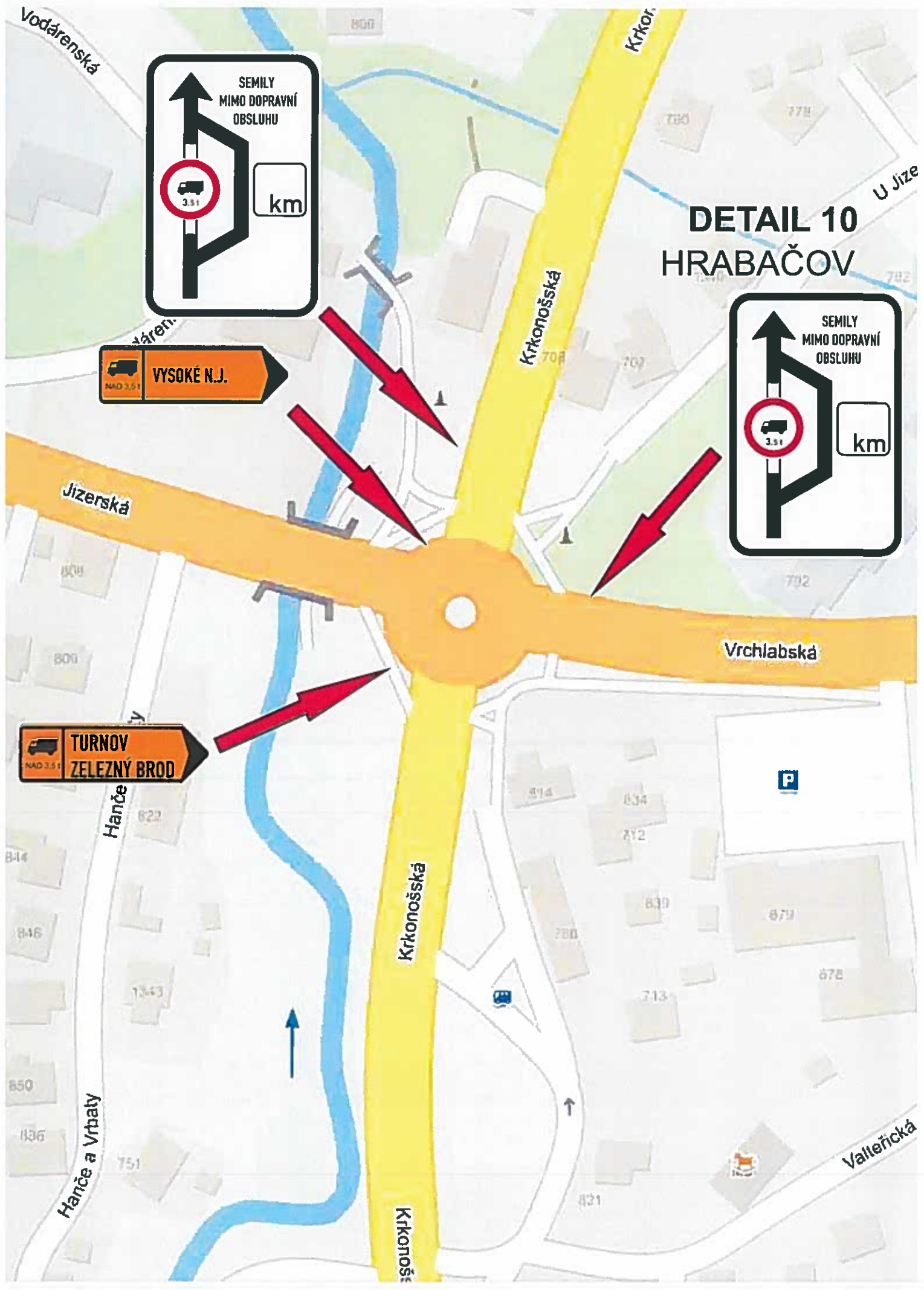


Vodárenská

Krkor.



DETAIL 10 HRABAČOV



TURNOV
ZELEZNÝ BROD

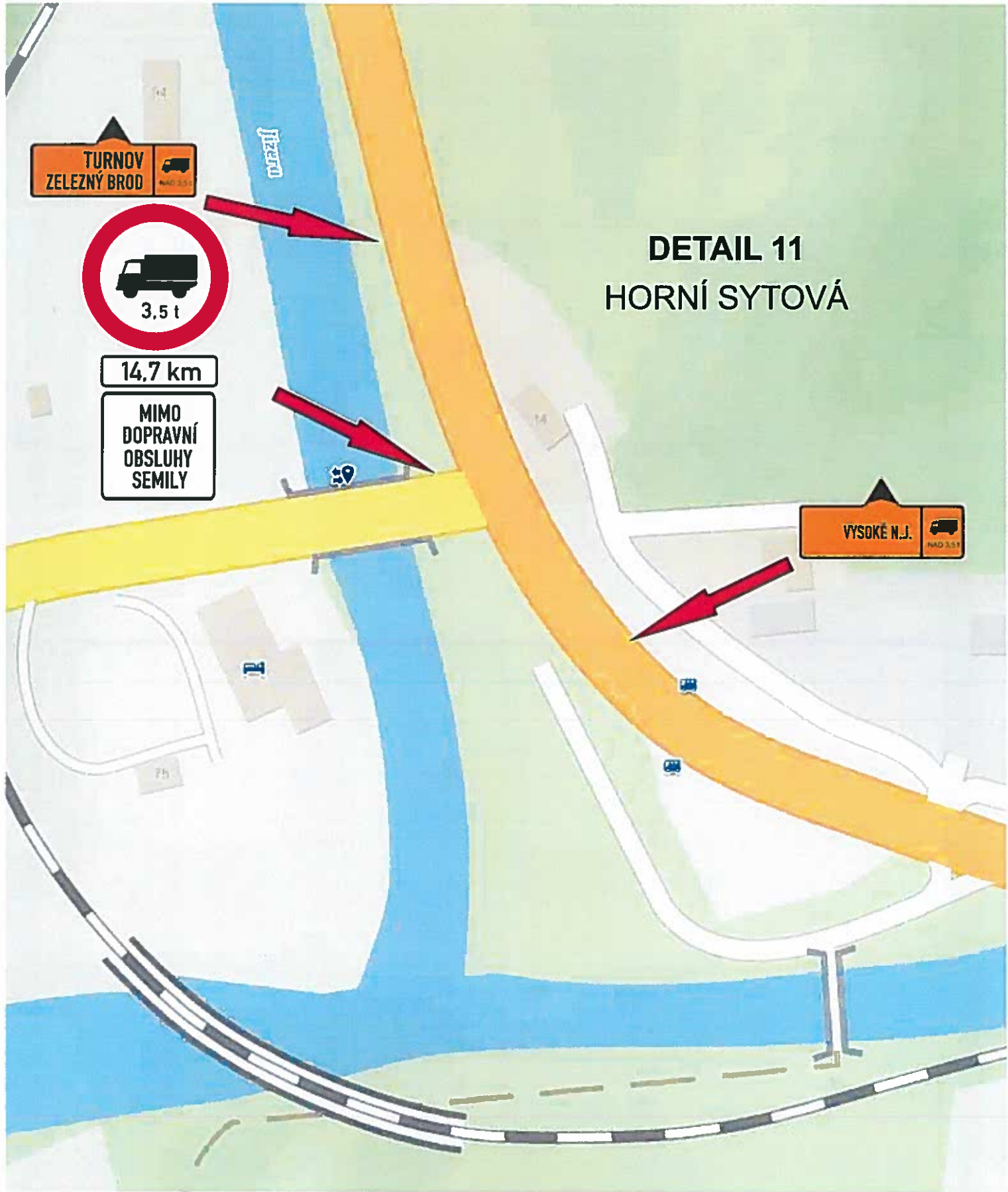


14,7 km

MIMO
DOPRAVNÍ
OBSLUHY
SEMILY

DETAIL 11 HORNÍ SYTOVÁ

VYSOKÉ N.J.



DETAIL 12 ROPRACHTICE MÝTO



14

